

敏感型開關

[點觸無聲/耐溫材質]

承 認 書



特点：

- SMD 貼裝/黑色, 适用于小型机器的单向式。
- 外形: 5.9mm×6.0mm
- 材质: 铜合金/热塑性塑料 (UL 94V-0)
适合于汽车用之重动作力, 避免误操作。

用途：

- 应用于移动、视听、汽车电子、多媒体、电器等各类相关产品。

東莞市碩方電子科技有限公司

[DONGGUAN SOFNG ELECTRONIC TECHNOLOGY Co., LTD]

樣品承認專項 [Sample Approval Drawing]

客戶名稱 [Customer]

客戶料號 [Customer P/N]

部品型號 [Parts Model] TS-1817A B 級指標

技術參數 [Parameters] 環境に優しい材料

承認單位 [3 Research Institute]:

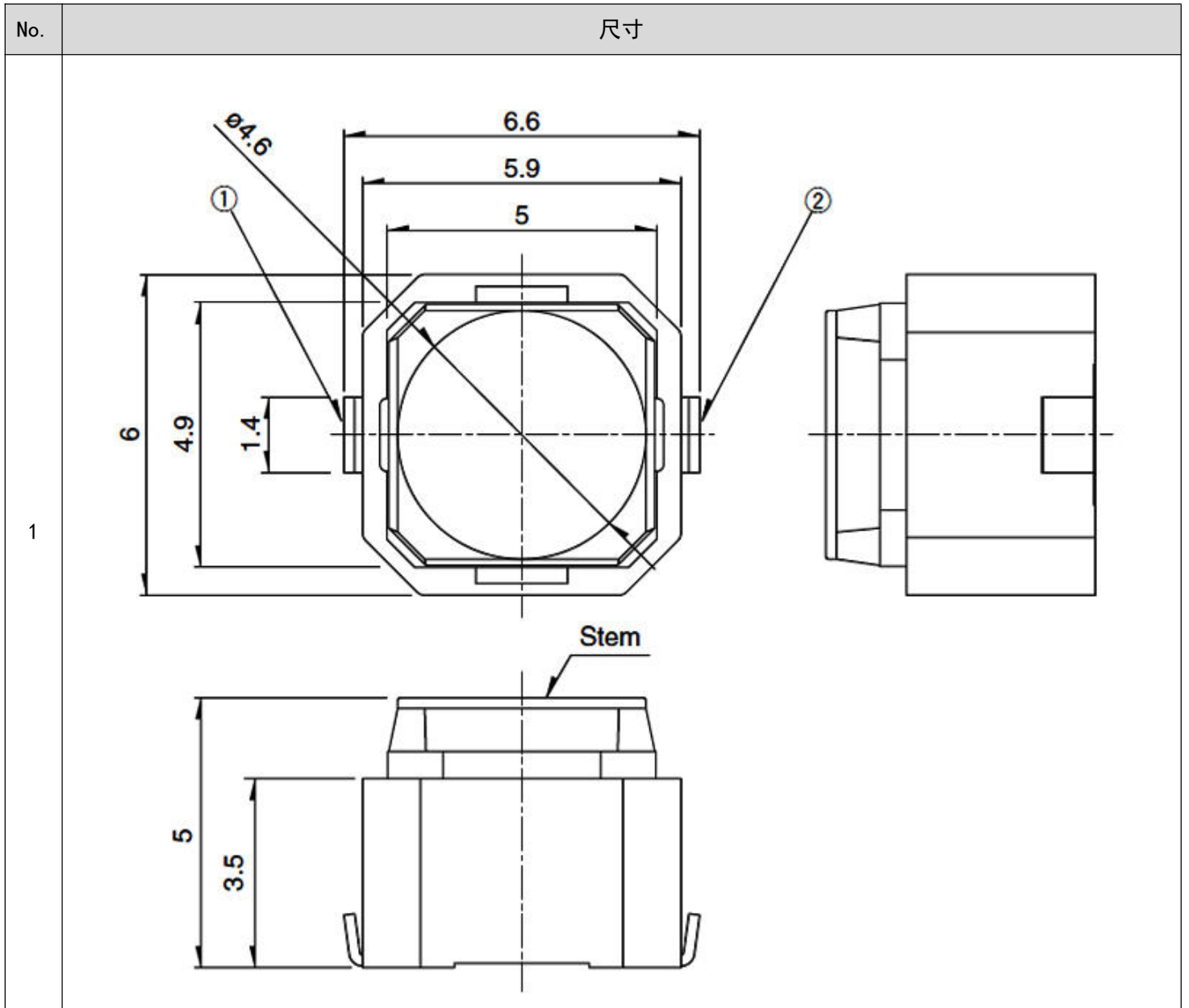
| 工程部 [R&D] | 品保部 [Q C] | 採購部 [Purchase] |
|-----------|-----------|----------------|
| | | |

客戶判定 [Customer Determine]:

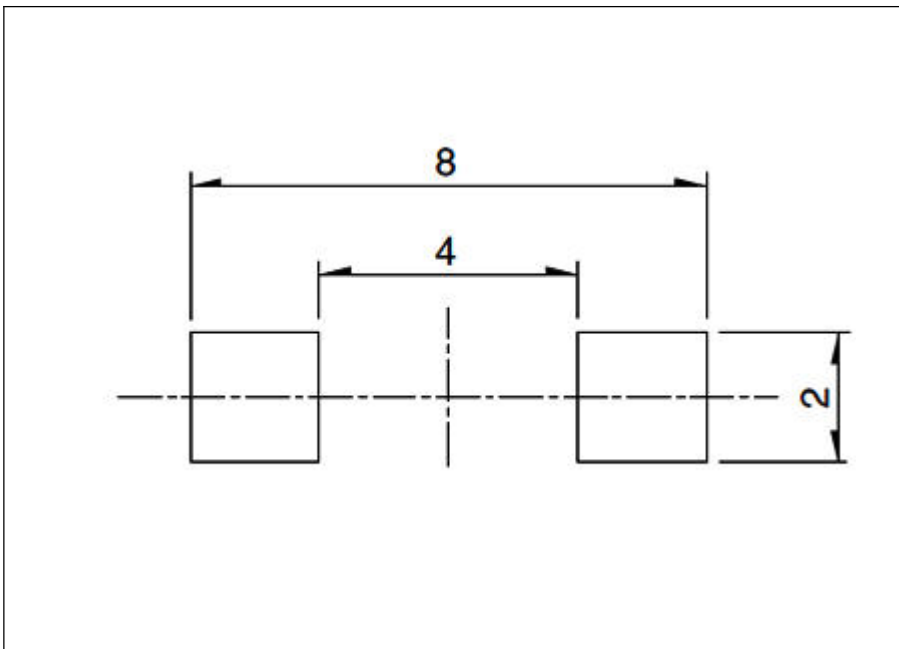
| 工程部 [R&D] | 品保部 [Q C] | 採購部 [Purchase] |
|-----------|-----------|----------------|
| [章 承] | [章 承] | [章 承] |

說明 [Remnrk] 此物料參數技術指標為 B 級產品指標。

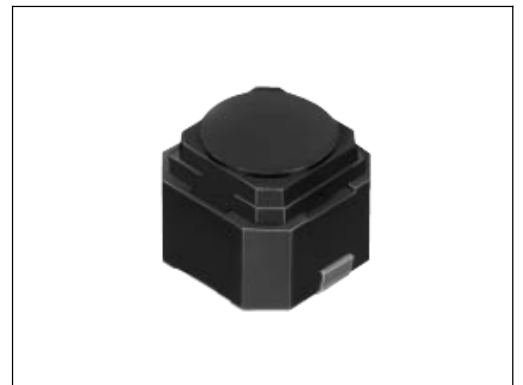
■ 外形图



■ 电路图[A向]



■ 端子[引脚]



■ 使用参数

| 项目 | | 等级 | | | |
|-------------|-------------|-----------------------------------------------|---------------------------------------|---------------------------------|----------------------------|
| | | A 级 [产品] | B 级 [产品] | C 级 [产品] | |
| 电气性能 | 初期接触电阻 | 80mΩ max. | 60mΩ max. | 60mΩ max. | |
| | 绝缘电阻 | 100mΩ min. 100V DC Skey/PD: 50mΩ min. 100V DC | | | |
| | 耐电压 | 500V AC for 1min | 450 V AC for 1min | | |
| 机械性能 | 极限操作行程 | | 1.5mm | | |
| | 操作强度 | 工作方向 | 160gf±0.3N. 250gf±0.3N. | | |
| | | 拉引方向 | 160gf [40gf±0.1N.] 250gf [50gf±0.1N.] | | |
| | 耐振性能 | | 10N | 6N [条件: 全振幅 1.5mmX, Y, Z 方向 2H] | |
| | 焊接耐热 | 手工焊接 | 350±10°C 3+ ¹ S | | 300±10°C 3+ ¹ S |
| | | 浸焊 | 270±10°C 10+ ³ S | 260±5°C 10+ ³ S | 260±5°C 5+ ³ S |
| | | 回流 | 260°C max 20S max | 255°C max 10S max | 255°C max 10S max |
| 最大额定 [电阻负荷] | | 50V 20mA | 30V 0.2A | 30V 0.2A | |
| 使用温度范围 | | -10°C to +60°C | | | |
| 耐久性能 | 无负荷寿命 | 120,000 Cycles | 120,000 Cycles | 無數據 | |
| | 负荷寿命 [额定负荷] | 110,000 Cycles 50mΩ max. | 100,000 Cycles 30mΩ max. | 無數據 | |
| 耐环境性能 | 耐寒性能 | -40±2°C for 96h | -20±2°C for 96h | | |
| | 耐热性能 | 85±5°C for 96h | 75±5°C for 96h | | |
| | 耐湿性能 | 40±2°C, 90 to 95% RH for 96h | | | |

■ 焊接条件

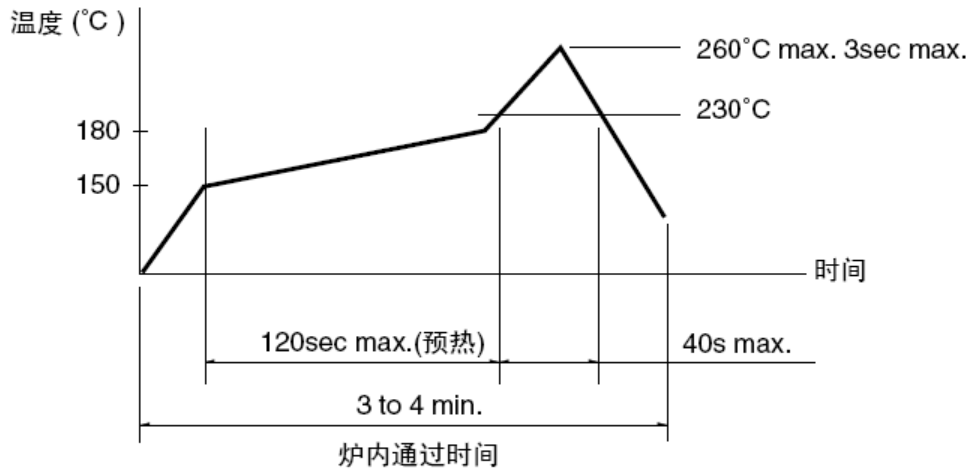
手焊式

| 项目 | 条件 |
|--------|------------|
| 焊接温度 | 350°C max. |
| 连续焊接时间 | 3s max. |
| 焊剂斗容量 | 60W max. |

回流焊

[适用表面贴装型产品]

1. 加热方式: 以远红外线上下加热方式。
2. 温度测量: 用Φ0.1~0.2的CA (K) 或CC (T) 测量位置在焊接连接部 (锡/铜箔面)。
3. 固定方式: 采用耐热胶带。
4. 温度分布: (图 2.15)

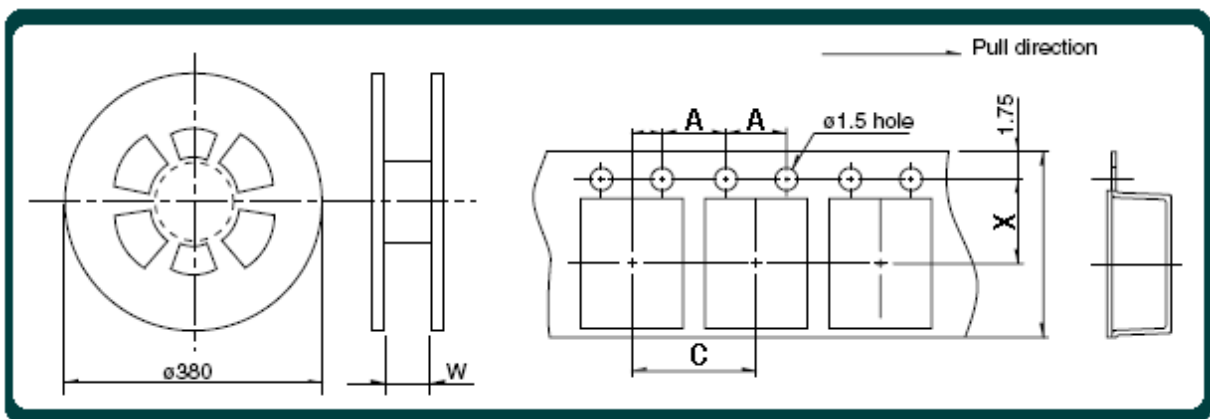


2. 15

浸焊式

| 项目 | 条件 |
|--------|-----------------------------|
| 助焊剂附着量 | 不附着于零部件贴装面的程度 |
| 预热温度 | 印刷电路板焊接面的周围温度 100°C max. |
| 预热温度时间 | 60s max. |
| 焊接温度 | 260°C max. |
| 焊接浸渍时间 | 5s max. |
| 焊接次数 | 2次以下 |

■ 自动插入式贴纸包装



注: A, C, W, X Unit:mm. 需做[自动插入式贴纸]包装请与本公司联系。