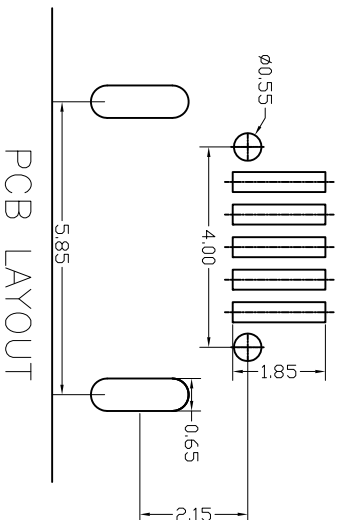
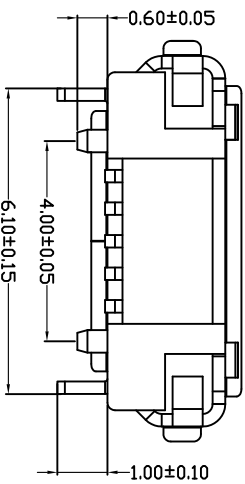
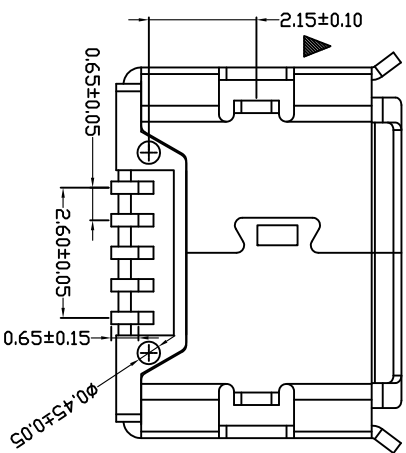
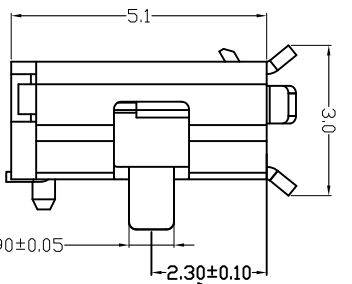
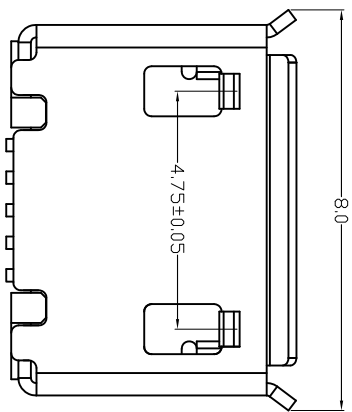
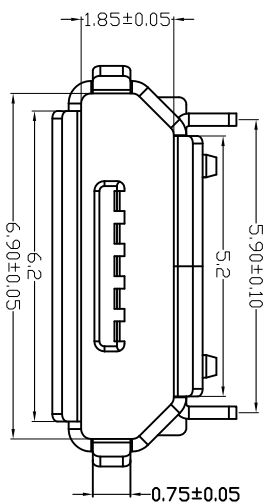


MAPX	MODIFICATION	DRW	DATE



备注:

1. 产品规格:

- 1-1. 插入力: 35N MAX.
- 1-2. 拔出力: 10N MIN. INITIAL. 8-20N AFTER 10000 CYCLES

1-3. 额定电流: 1.0A

1-4. 额定电压: 30V

1-5. 耐久性: 10000 CYCLES MIN.

1-6. 耐电压: 100V AC MIN.

1-7. 接触阻抗: 30mΩ MAX. INITIAL; 40mΩ MAX AFTER 10000 CYCLES

1-8. 绝缘电阻: 100MΩ MIN

1-9. 工作温度: -30° TO +80°

2. 材质:

2.1 胶芯: LCP UL94V-0

2.2 端子: C2680R-H, 镍底, 镀金 1μ"

2.3 外壳: C2680R-H, 表面镀镍 100 μ

3. 所用材质须符合 RoHS 要求

4. 重点尺寸标识 "▲" 符号

产品图

公差一览表

TOLERANCE UNLESS OTHERWISE	公差	角度	
X	+0.25	X	±5°
X	+0.20	X	±2°
XX	±0.15	XX	±1°
XXX	±0.10	XXX	±0.5°

深圳市精拓金电子有限公司
Shenzhen Jing Tuo Jin Electronics Co., Ltd.

单位	MM	制图	许榕强	制料号	
比例	1:1	审核	郭治富	产品名称	
日期	2016-09-09	核准	黄国荣	角法	
DATE		APPD		版本	A0

1 2 3 4 7 8 9 10