

4-1. 溶断特性 : 溶断特性カーブ参照 Refer to Time-Current characteristics Curves

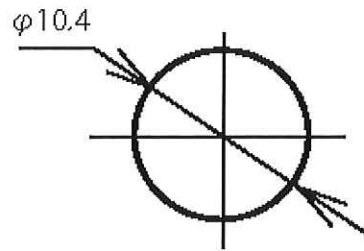
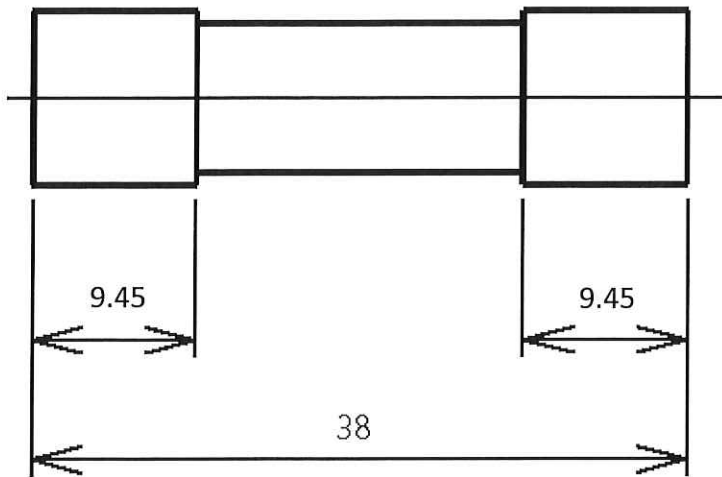
4-2. 温度上昇 : 温度上昇データ参照 Refer to Temperature Rise Characteristics Curves

5. 形状・外形寸法 および 材質 OUTLINE DRAWING WITH DIMENSIONS AND MATERIAL

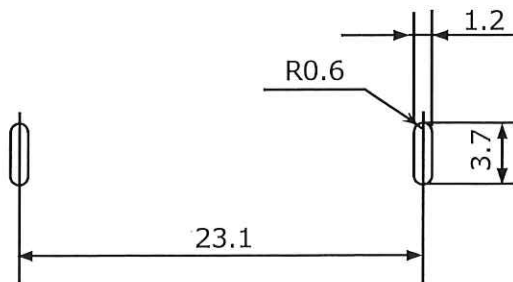
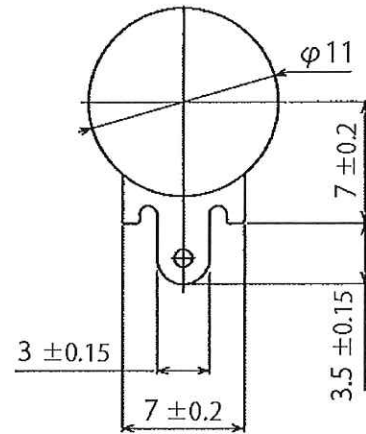
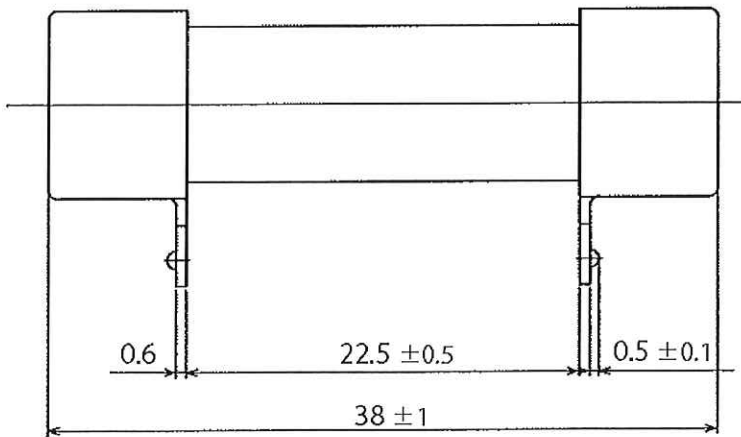
5-1. 形状 : 円筒形ヒューズ Configuration : Tubular Fuse

5-2. 外形寸法 Outline Dimensional Drawing

SSF60 - **U



SSFK60 - **U

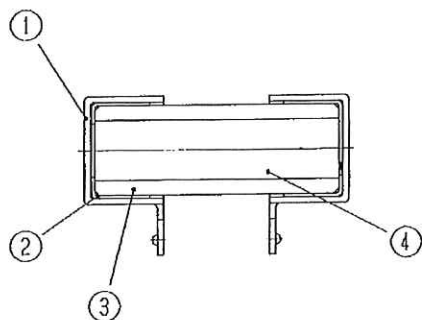


単位:mm
Unit

Recommended Mounting Hole Layout
推奨基板取付寸法

Part No.	Revision	Page
図 SSF60 / SSFK60 - **U	版 C	2/4

5-3. 構造 および 材質 Structure and Material



RoHS Compliant
※ RoHS 適合品

No.	名称	Component	材質	Material
1	外キャップ	Outer Cap	真鍮にニッケルめっき	Brass, Ni plated
2	内キャップ	Inner Cap	真鍮にスズめっき	Brass, Tin plated
3	筒 (本体部)	Body	セラミック	Ceramic
4	充填砂	Filler	結晶シリカ 95%以上	SiO ₂ (≥95%)
5	エレメント	Element	銀	Pure Silver

6. 環境特性 ENVIRONMENTAL SPECIFICATIONS

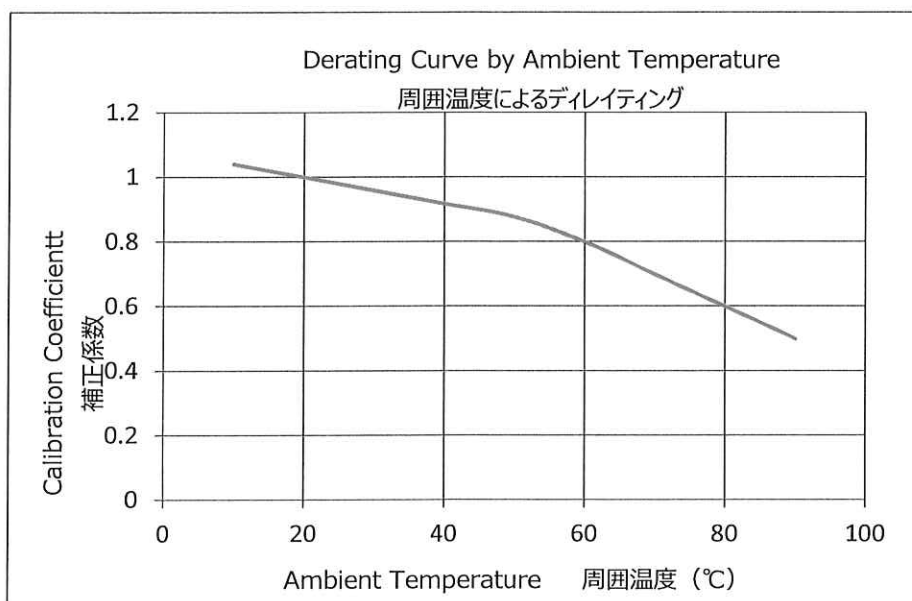
6-1. 使用温度、湿度 Operating Temperature and Humidity

0°C ~ +90°C, 85% RH 以下

0°C ~ +90°C, ≤ 85% RH

* 周囲温度における デイレイティング曲線

Ambient Temperature Derating Curves attached.



6-2. 保管条件

Storage Condition

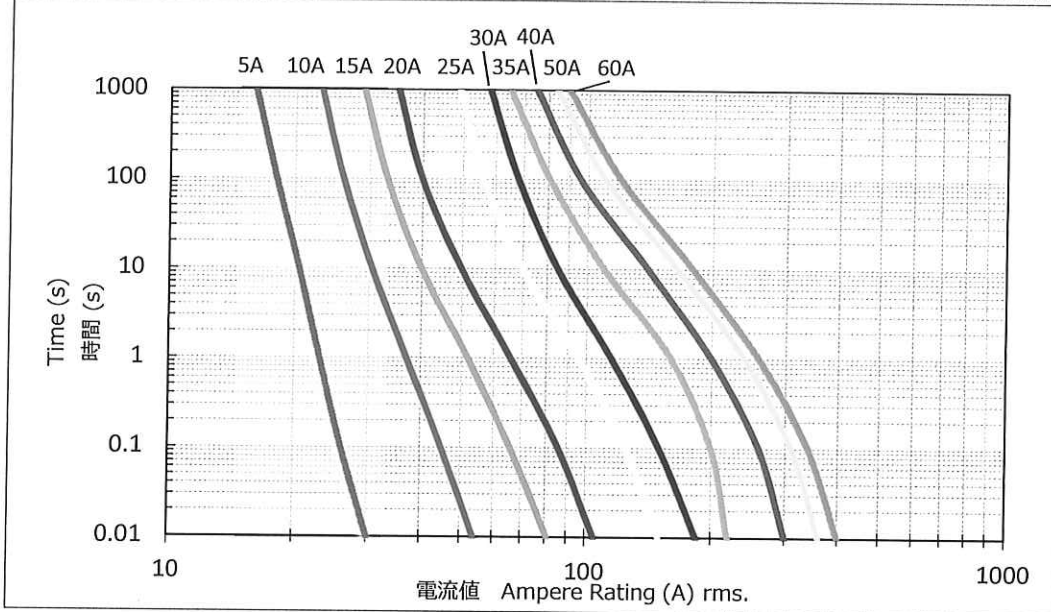
-20°C ~ +40°C, 85% RH 以下

-20°C ~ +40°C, ≤ 85% RH

Part No.	Revision	Page
図 SSF60 / SSFK60 - **U	版 C	3/4

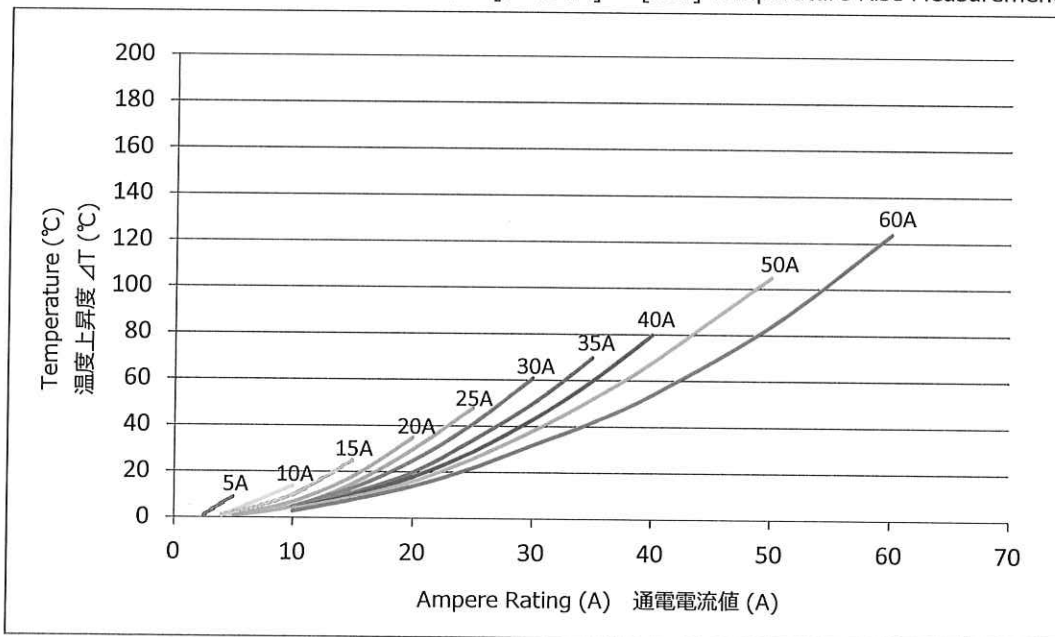
1) 溶断特性 Time-Current Characteristic Curve

SSF60 / SSFK60 Series 平均溶断特性曲線 [参考値] Average Time-Current Characteristics Curve [Ref.]



2) 温度上昇 Temperature Rise

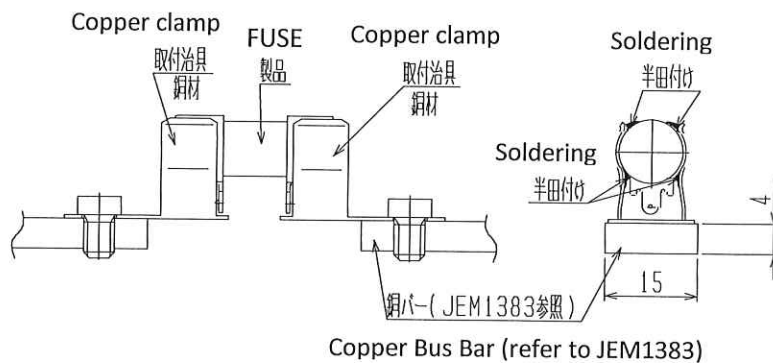
SSF60 / SSFK60 Series 温度上昇 - 測定値 [参考資料] [Ref.] Temperature Rise Measurement



温度測定は本体中央部の温度とする。 Temperature measuring point in the center of the fuse body.

Temperature Rise Measuring method by Thermocouples.

測定条件：右図のように取付温度測定を実施する。



Temperature Rise Test Measuring Method 温度上昇試験 測定状態図

Part No.	Revision	Appendix
図 SSF60 / SSFK60 - **U	版 C	資料