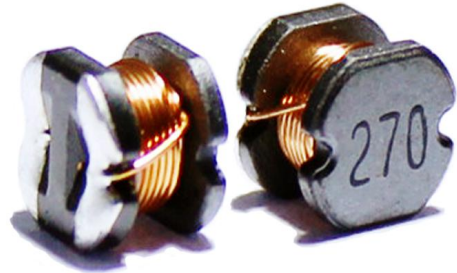
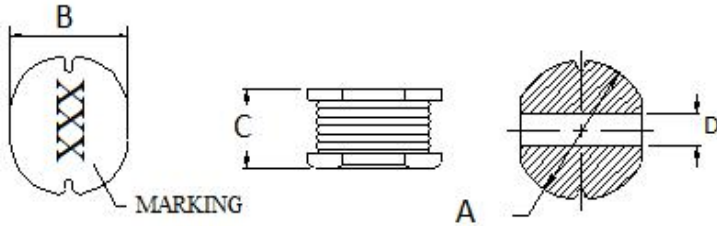


● EXTERNAL DIMENSIONS UNIT: mm (外形尺寸)



PART NO.	A (mm)	B (mm)	C (mm)	D (mm)
CSM31B	3.5±0.3	3.0±0.3	1.7max	1.2
CSM32	3.5±0.3	3.0±0.3	2.1max	1.2
CSM42	4.5±0.3	4.0±0.3	2.1±0.3	1.5
CSM43	4.5±0.3	4.0±0.3	3.2±0.3	1.5
CSM52A	5.8±0.3	5.2±0.3	2.1±0.3	2.0
CSM52B	5.8±0.3	5.2±0.3	2.5±0.3	2.0
CSM53A	5.8±0.3	5.2±0.3	3.0±0.3	2.0
CSM53B	5.8±0.3	5.2±0.3	3.5±0.3	2.0
CSM54	5.8±0.3	5.2±0.3	4.5±0.3	2.0
CSM73	7.8±0.3	7.0±0.3	3.5±0.3	2.5
CSM75	7.8±0.3	7.0±0.3	5.0±0.3	2.5
CSM104	10.0±0.3	9.0±0.3	4.0±0.3	2.9
CSM105	10.0±0.3	9.0±0.3	5.4±0.3	2.9
CSM106	10.0±0.3	9.0±0.3	6.5±0.3	2.9
CSM107	10.0±0.3	9.0±0.3	7.5±0.3	2.9
CSM108	10.0±0.3	9.0±0.3	8.3±0.3	2.9

● PART NUMBERING SYSTEM (品名系统)

CSM	54	470	K	T
1	2	3	4	5
1、SERIES NAME	品名	C代C. RD. , SM指贴片端银系列		
2、DIMENSIONS	尺寸	外围*高度		
3、INDUCTANCE	电感值	前两位为有效数字, 第三位表示零的个数		
4、TOLERANCE CODE	公差	J: ±5%, K: ±10%, L: ±15%, M: ±20%, P: ±25%, N: ±30%		
5、PACKING CODE	包装方式	T: Tape&Reel (卷装) B: In Bulk		

● FEATURES (特性)

Various high power inductors are superior to be high saturation for surface mounting.
具有高功率、高饱和电流, 低阻抗、小型化之特点

● APPLICATIONS (用途)

录影机、OA仪器、数码相机、液晶电视、笔记本电脑、小型通信机器、DC/DC变压器之电源供应等

Design As Customers Requested Specifications 可根据客户需求设计

CSM32 TYPE

Part Number 型号	Inductance 电感量	L Test Condition L测试条件	Max.DC Resistance 直流电阻	Max.Rated Current 额定电流
Units 单位	UH	Hz,V	Ω	A
Symbol 符号	L _{0A}	—	DCR	I _r
CSM32- 1R0M	1±20%	100k, 0.25V	0.07	3.5
CSM32- 2R2M	2.2±20%	100k, 0.25V	0.1	3
CSM32- 3R3M	3.3±20%	100k, 0.25V	0.12	2.5
CSM32- 4R7M	4.7±20%	100k, 0.25V	0.16	2.2
CSM32- 5R6M	5.6±20%	100k, 0.25V	0.2	2
CSM32- 6R8M	6.8±20%	100k, 0.25V	0.21	1.7
CSM32- 100M	10±20%	100k, 0.25V	0.28	1.5
CSM32- 150M	15±20%	100k, 0.25V	0.39	1.2
CSM32- 220M	22±20%	100k, 0.25V	0.7	0.85
CSM32- 330M	33±20%	100k, 0.25V	0.9	0.79
CSM32- 470M	47±20%	100k, 0.25V	1.4	0.6
CSM32- 560M	56±20%	100k, 0.25V	1.8	0.55
CSM32- 680M	68±20%	100k, 0.25V	2	0.5
CSM32- 101M	100±20%	100k, 0.25V	3	0.35
CSM32- 121M	120±20%	100k, 0.25V	3.3	0.33
CSM32- 151M	150±20%	100k, 0.25V	4	0.31
CSM32- 221M	220±20%	100k, 0.25V	5	0.27

CSM42 TYPE

Part Number 型号	Inductance 电感量	L Test Condition L测试条件	Max.DC Resistance 直流电阻	Max.Rated Current 额定电流
Units 单位	UH	Hz,V	Ω	A
Symbol 符号	L _{0A}	—	DCR	I _r
CSM42- 2R2M	2.2±20%	100k, 0.25V	0.095	3.3
CSM42- 3R3M	3.3±20%	100k, 0.25V	0.11	2.65
CSM42- 4R7M	4.7±20%	100k, 0.25V	0.16	2.2
CSM42- 6R8M	6.8±20%	100k, 0.25V	0.17	1.9
CSM42- 100M	10±20%	100k, 0.25V	0.22	1.2
CSM42- 220M	22±20%	100k, 0.25V	0.39	0.9
CSM42- 330M	33±20%	100k, 0.25V	0.6	0.7
CSM42- 680M	68±20%	100k, 0.25V	1.3	0.45
CSM42- 101M	100±20%	100k, 0.25V	1.5	0.4

CSM43 TYPE

Part Number 型号	Inductance 电感量	L Test Condition L测试条件	Max.DC Resistance 直流电阻	Max.Rated Current 额定电流
Units 单位	UH	Hz,V	Ω	A
Symbol 符号	L _{0A}	—	DCR	I _r
CSM43- 1R0M	1±20%	100k, 0.25V	0.065	4.2
CSM43- 2R2M	2.2±20%	100k, 0.25V	0.08	4
CSM43- 3R3M	3.3±20%	100k, 0.25V	0.09	3.5
CSM43- 4R7M	4.7±20%	100k, 0.25V	0.1	3
CSM43- 5R6M	5.6±20%	100k, 0.25V	0.15	2.6
CSM43- 6R8M	6.8±20%	100k, 0.25V	0.12	2.5
CSM43- 100M	10±20%	100k, 0.25V	0.19	2.2
CSM43- 120M	12±20%	100k, 0.25V	0.22	1.8
CSM43- 150M	15±20%	100k, 0.25V	0.25	1.6
CSM43- 220M	22±20%	100k, 0.25V	0.35	1.3
CSM43- 330M	33±20%	100k, 0.25V	0.45	1.1
CSM43- 470M	47±20%	100k, 0.25V	0.8	1
CSM43- 680M	68±20%	100k, 0.25V	0.9	0.7
CSM43- 101M	100±20%	100k, 0.25V	1.6	0.6
CSM43- 221K	220±10%	100k, 0.25V	2.35	0.4
CSM43- 331K	330±10%	100k, 0.25V	3.100	0.26
CSM43- 471K	470±10%	100k, 0.25V	3.800	0.21
CSM43- 681K	680±10%	100k, 0.25V	4.700	0.54
CSM43- 102K	1000±10%	100k, 0.25V	5.800	0.50
CSM43- 152K	1500±10%	100k, 0.25V	14.000	0.46
CSM43- 202K	2000±10%	100k, 0.25V	19.000	0.12
CSM43- 222K	2200±10%	100k, 0.25V	20.000	0.10

CSM52A TYPE

Part Number 型号	Inductance 电感量	L Test Condition L测试条件	Max.DC Resistance 直流电阻	Max.Rated Current 额定电流
Units 单位	UH	Hz,V	Ω	A
Symbol 符号	L _{0A}	—	DCR	I _r
CSM52A- 1R0M	1±20%	100k, 0.25V	0.060	4.30
CSM52A- 2R2M	2.2±20%	100k, 0.25V	0.080	4.10
CSM52A- 3R3M	3.3±20%	100k, 0.25V	0.090	3.80
CSM52A- 4R7M	4.7±20%	100k, 0.25V	0.095	3.1
CSM52A- 6R8M	6.8±20%	100k, 0.25V	0.110	2.80
CSM52A- 100M	10±20%	100k, 0.25V	0.180	2.30
CSM52A- 220M	22±20%	100k, 0.25V	0.32	1.25
CSM52A- 330M	33±20%	100k, 0.25V	0.46	1.20
CSM52A- 470M	47±20%	100k, 0.25V	0.75	1.10

CSM52A TYPE

Part Number 型号	Inductance 电感量	L Test Condition L测试条件	Max.DC Resistance 直流电阻	Max.Rated Current 额定电流
Units 单位	UH	Hz,V	Ω	A
Symbol 符号	L _{0A}	—	DCR	I _r
CSM52A- 680M	68±20%	100k, 0.25V	0.86	0.68
CSM52A- 101K	100±10%	100k, 0.25V	1.45	0.56
CSM52A- 221K	220±10%	100k, 0.25V	2.10	0.43
CSM52A- 331K	330±10%	100k, 0.25V	2.90	0.27
CSM52A- 471K	470±10%	100k, 0.25V	3.60	0.23

CSM52B TYPE

Part Number 型号	Inductance 电感量	L Test Condition L测试条件	Max.DC Resistance 直流电阻	Max.Rated Current 额定电流
Units 单位	UH	Hz,V	Ω	A
Symbol 符号	L _{0A}	—	DCR	I _r
CSM52B- 1R0M	1±20%	100k, 0.25V	0.055	4.50
CSM52B- 2R2M	2.2±20%	100k, 0.25V	0.075	4.20
CSM52B- 3R3M	3.3±20%	100k, 0.25V	0.085	3.68
CSM52B- 4R7M	4.7±20%	100k, 0.25V	0.090	3.3
CSM52B- 6R8M	6.8±20%	100k, 0.25V	0.106	2.90
CSM52B- 100M	10±20%	100k, 0.25V	0.174	2.50
CSM52B- 220M	22±20%	100k, 0.25V	0.31	1.41
CSM52B- 330M	33±20%	100k, 0.25V	0.45	1.35
CSM52B- 470M	47±20%	100k, 0.25V	0.74	1.20
CSM52B- 680M	68±20%	100k, 0.25V	0.82	0.70
CSM52B- 101K	100±10%	100k, 0.25V	1.30	0.60
CSM52B- 221K	220±10%	100k, 0.25V	2.00	0.45
CSM52B- 331K	330±10%	100k, 0.25V	2.70	0.30
CSM52B- 471K	470±10%	100k, 0.25V	3.30	0.25

CSM53A TYPE

Part Number 型号	Inductance 电感量	L Test Condition L测试条件	Max.DC Resistance 直流电阻	Max.Rated Current 额定电流
Units 单位	UH	Hz,V	Ω	A
Symbol 符号	L _{0A}	—	DCR	I _r
CSM53A- 1R0M	1±20%	100k, 0.25V	0.043	4.80
CSM53A- 2R2M	2.2±20%	100k, 0.25V	0.048	4.12
CSM53A- 3R3M	3.3±20%	100k, 0.25V	0.070	3.83
CSM53A- 4R7M	4.7±20%	100k, 0.25V	0.081	2.83
CSM53A- 6R8M	6.8±20%	100k, 0.25V	0.101	2.10
CSM53A- 100M	10±20%	100k, 0.25V	0.152	1.71
CSM53A- 220M	22±20%	100k, 0.25V	0.270	1.16
CSM53A- 330M	33±20%	100k, 0.25V	0.382	1.02
CSM53A- 470M	47±20%	100k, 0.25V	0.621	0.86
CSM53A- 680M	68±20%	100k, 0.25V	0.723	0.69

CSM53A TYPE

Part Number 型号	Inductance 电感量	L Test Condition L测试条件	Max.DC Resistance 直流电阻	Max.Rated Current 额定电流
Units 单位	UH	Hz,V	Ω	A
Symbol 符号	L _{0A}	—	DCR	I _r
CSM53A- 101K	100±10%	100k, 0.25V	1.160	0.61
CSM53A- 221K	220±10%	100k, 0.25V	1.900	0.38
CSM53A- 331K	330±10%	100k, 0.25V	2.600	0.20

CSM53B TYPE

Part Number 型号	Inductance 电感量	L Test Condition L测试条件	Max.DC Resistance 直流电阻	Max.Rated Current 额定电流
Units 单位	UH	Hz,V	Ω	A
Symbol 符号	L _{0A}	—	DCR	I _r
CSM53B- 1R0M	1.0±20%	100k, 0.25V	0.038	5.00
CSM53B- 2R2M	2.2±20%	100k, 0.25V	0.045	4.40
CSM53B- 3R3M	3.3±20%	100k, 0.25V	0.055	3.90
CSM53B- 3R9M	3.9±20%	100k, 0.25V	0.064	3.85
CSM53B- 4R7M	4.7±20%	100k, 0.25V	0.072	3.00
CSM53B- 5R6M	5.6±20%	100k, 0.25V	0.084	2.85
CSM53B- 6R8M	6.8±20%	100k, 0.25V	0.09	2.35
CSM53B- 8R2M	8.2±20%	100k, 0.25V	0.10	2.20
CSM53B- 100M	10±20%	100k, 0.25V	0.12	1.90
CSM53B- 150M	15±20%	100k, 0.25V	0.15	1.75
CSM53B- 180M	18±20%	100k, 0.25V	0.18	1.60
CSM53B- 220M	22±20%	100k, 0.25V	0.22	1.28
CSM53B- 330M	33±20%	100k, 0.25V	0.30	1.16
CSM53B- 390M	39±20%	100k, 0.25V	0.40	1.02
CSM53B- 470M	47±20%	100k, 0.25V	0.43	0.98
CSM53B- 680M	68±20%	100k, 0.25V	0.60	0.76
CSM53B- 101M	100±20%	100k, 0.25V	0.90	0.67
CSM53B- 151M	150±20%	100k, 0.25V	1.30	0.53
CSM53B- 181M	180±20%	100k, 0.25V	1.50	0.46
CSM53B- 221M	220±20%	100k, 0.25V	1.80	0.41
CSM53B- 271M	270±20%	100k, 0.25V	2.50	0.32
CSM53B- 331M	330±20%	100k, 0.25V	3.00	0.30

CSM54 TYPE

Part Number 型号	Inductance 电感量	L Test Condition L测试条件	Max.DC Resistance 直流电阻	Max.Rated Current 额定电流
Units 单位	UH	Hz,V	Ω	A
Symbol 符号	L _{0A}	—	DCR	I _r
CSM54- 1R0M	1±20%	100k, 0.25V	0.02	6.50
CSM54- 2R2M	2.2±20%	100k, 0.25V	0.04	4.50
CSM54- 3R3M	3.3±20%	100k, 0.25V	0.04	4.00

CSM54 TYPE

Part Number 型号	Inductance 电感量	L Test Condition L测试条件	Max.DC Resistance 直流电阻	Max.Rated Current 额定电流
Units 单位	UH	Hz,V	Ω	A
Symbol 符号	L _{0A}	-	DCR	I _r
CSM54- 4R7M	4.7±20%	100k, 0.25V	0.06	3.10
CSM54- 5R6M	5.6±20%	100k, 0.25V	0.07	2.80
CSM54- 6R8M	6.8±20%	100k, 0.25V	0.08	2.50
CSM54- 100M	10±20%	100k, 0.25V	0.09	2.00
CSM54- 150M	15±20%	100k, 0.25V	0.12	1.80
CSM54- 220M	22±20%	100k, 0.25V	0.18	1.40
CSM54- 330M	33±20%	100k, 0.25V	0.20	1.20
CSM54- 470M	47±20%	100k, 0.25V	0.37	1.10
CSM54- 680M	68±20%	100k, 0.25V	0.45	0.90
CSM54- 101K	100±10%	100k, 0.25V	1.10	0.80
CSM54- 151K	150±10%	100k, 0.25V	1.16	0.67
CSM54- 221K	220±10%	100k, 0.25V	1.20	0.50
CSM54- 331K	330±10%	100k, 0.25V	2.00	0.36
CSM54- 471K	470±10%	100k, 0.25V	3.00	0.30
CSM54- 681K	680±10%	100k, 0.25V	5.00	0.27
CSM54- 102K	1000±10%	100k, 0.25V	9.00	0.25
CSM54- 152K	1500±10%	100k, 0.25V	13.00	0.2
CSM54- 222K	2200±10%	100k, 0.25V	16.00	0.15
CSM54- 332K	3300±10%	100k, 0.25V	21.00	0.055
CSM54- 472K	4700±10%	100k, 0.25V	29.00	0.034
CSM54- 682K	6800±10%	100k, 0.25V	36.00	0.025
CSM54- 103K	10000±10%	100k, 0.25V	45.000	0.021

CSM73 TYPE

Part Number 型号	Inductance 电感量	L Test Condition L测试条件	Max.DC Resistance 直流电阻	Max.Rated Current 额定电流
Units 单位	UH	Hz,V	Ω	A
Symbol 符号	L _{0A}	-	DCR	I _r
CSM73- 1R5M	1.5±20%	100k, 0.25V	0.020	6.0
CSM73- 2R2M	2.2±20%	100k, 0.25V	0.023	5.0
CSM73- 3R3M	3.3±20%	100k, 0.25V	0.025	4.0
CSM73- 4R7M	4.7±20%	100k, 0.25V	0.039	3.5
CSM73- 6R8M	6.8±20%	100k, 0.25V	0.04	2.8
CSM73- 100M	10±20%	100k, 0.25V	0.08	1.44
CSM73- 120M	12±20%	100k, 0.25V	0.09	1.39
CSM73- 150M	15±20%	100k, 0.25V	0.10	1.24
CSM73- 180M	18±20%	100k, 0.25V	0.11	1.12
CSM73- 220M	22±20%	100k, 0.25V	0.13	1.07

CSM73 TYPE

Part Number 型号	Inductance 电感量	L Test Condition L测试条件	Max.DC Resistance 直流电阻	Max.Rated Current 额定电流
Units 单位	UH	Hz,V	Ω	A
Symbol 符号	L _{0A}	—	DCR	I _r
CSM73- 270M	27±20%	100k, 0.25V	0.15	0.94
CSM73- 330M	33±20%	100k, 0.25V	0.17	0.85
CSM73- 390M	39±20%	100k, 0.25V	0.22	0.74
CSM73- 470M	47±20%	100k, 0.25V	0.25	0.68
CSM73- 560M	56±20%	100k, 0.25V	0.28	0.64
CSM73- 680M	68±20%	100k, 0.25V	0.33	0.59
CSM73- 820M	82±20%	100k, 0.25V	0.41	0.54
CSM73- 101K	100±10%	100k, 0.25V	0.48	0.51
CSM73- 121K	120±10%	100k, 0.25V	0.54	0.49
CSM73- 221K	220±10%	100k, 0.25V	1.10	0.51
CSM73- 331K	330±10%	100k, 0.25V	1.80	0.39
CSM73- 681K	680±10%	100k, 0.25V	4.60	0.285
CSM73- 102K	1000±10%	100k, 0.25V	8.50	0.27
CSM73- 222K	2200±10%	100k, 0.25V	14.30	0.17
CSM73- 472K	4700±10%	100k, 0.25V	25.00	0.048
CSM73- 682K	6800±10%	100k, 0.25V	32.00	0.029
CSM73- 103K	10000±10%	100k, 0.25V	42.00	0.023

CSM75 TYPE

Part Number 型号	Inductance 电感量	L Test Condition L测试条件	Max.DC Resistance 直流电阻	Max.Rated Current 额定电流
Units 单位	UH	Hz,V	Ω	A
Symbol 符号	L _{0A}	—	DCR	I _r
CSM75- 1R0M	1.0±20%	100k, 0.25V	0.013	7.5
CSM75- 1R5M	1.5±20%	100k, 0.25V	0.023	5.3
CSM75- 2R2M	2.2±20%	100k, 0.25V	0.028	4.5
CSM75- 3R3M	3.3±20%	100k, 0.25V	0.045	4.0
CSM75- 4R7M	4.7±20%	100k, 0.25V	0.058	3.2
CSM75- 6R8M	6.8±20%	100k, 0.25V	0.07	2.8
CSM75- 100M	10±20%	100k, 0.25V	0.07	2.30
CSM75- 120M	12±20%	100k, 0.25V	0.08	2.00
CSM75- 150M	15±20%	100k, 0.25V	0.09	1.80
CSM75- 180M	18±20%	100k, 0.25V	0.10	1.60
CSM75- 220M	22±20%	100k, 0.25V	0.11	1.50
CSM75- 270M	27±20%	100k, 0.25V	0.12	1.30
CSM75- 330M	33±20%	100k, 0.25V	0.13	1.20
CSM75- 390M	39±20%	100k, 0.25V	0.16	1.10
CSM75- 470M	47±20%	100k, 0.25V	0.18	1.00

CSM75 TYPE

Part Number 型号	Inductance 电感量	L Test Condition L测试条件	Max.DC Resistance 直流电阻	Max.Rated Current 额定电流
Units 单位	UH	Hz,V	Ω	A
Symbol 符号	L _{0A}	—	DCR	I _r
CSM75- 560M	56±20%	100k, 0.25V	0.24	0.94
CSM75- 680M	68±20%	100k, 0.25V	0.28	0.85
CSM75- 820M	82±20%	100k, 0.25V	0.37	0.78
CSM75- 101K	100±10%	100k, 0.25V	0.43	0.72
CSM75- 121K	120±10%	100k, 0.25V	0.47	0.66
CSM75- 151K	150±10%	100k, 0.25V	0.64	0.58
CSM75- 181K	180±10%	100k, 0.25V	0.71	0.51
CSM75- 221K	220±10%	100k, 0.25V	0.96	0.49
CSM75- 271K	270±10%	100k, 0.25V	1.11	0.42
CSM75- 331K	330±10%	100k, 0.25V	1.26	0.40
CSM75- 391K	390±10%	100k, 0.25V	1.77	0.36
CSM75- 471K	470±10%	100k, 0.25V	1.96	0.34
CSM75- 681K	680±10%	100k, 0.25V	3.12	0.30
CSM75- 102K	1000±10%	100k, 0.25V	7.20	0.25
CSM75- 222K	2200±10%	100k, 0.25V	12.60	0.20
CSM75- 472K	4700±10%	100k, 0.25V	23.10	0.07
CSM75- 682K	6800±10%	100k, 0.25V	28.60	0.04
CSM75- 103K	10000±10%	100k, 0.25V	30.50	0.03

CSM104 TYPE

Part Number 型号	Inductance 电感量	L Test Condition L测试条件	Max.DC Resistance 直流电阻	Max.Rated Current 额定电流
Units 单位	UH	Hz,V	Ω	A
Symbol 符号	L _{0A}	—	DCR	I _r
CSM104- 1R0M	1.0±20%	100k, 0.25V	0.012	8.7
CSM104- 1R5M	1.5±20%	100k, 0.25V	0.020	5.4
CSM104- 2R2M	2.2±20%	100k, 0.25V	0.028	2.9
CSM104- 3R3M	3.3±20%	100k, 0.25V	0.038	2.8
CSM104- 4R7M	4.7±20%	100k, 0.25V	0.040	2.7
CSM104- 6R8M	6.8±20%	100k, 0.25V	0.04	2.65
CSM104- 100M	10±20%	100k, 0.25V	0.05	2.6
CSM104- 120M	12±20%	100k, 0.25V	0.05	2.38
CSM104- 150M	15±20%	100k, 0.25V	0.07	1.87
CSM104- 180M	18±20%	100k, 0.25V	0.08	1.73
CSM104- 220M	22±20%	100k, 0.25V	0.09	1.6
CSM104- 270M	27±20%	100k, 0.25V	0.10	1.44
CSM104- 330M	33±20%	100k, 0.25V	0.12	1.26
CSM104- 390M	39±20%	100k, 0.25V	0.15	1.2

CSM104 TYPE

Part Number 型号	Inductance 电感量	L Test Condition L测试条件	Max.DC Resistance 直流电阻	Max.Rated Current 额定电流
Units 单位	UH	Hz,V	Ω	A
Symbol 符号	L _{0A}	—	DCR	I _r
CSM104-470M	47±20%	100k, 0.25V	0.17	1.1
CSM104-560M	56±20%	100k, 0.25V	0.20	1.01
CSM104-680M	68±20%	100k, 0.25V	0.22	0.91
CSM104-820M	82±20%	100k, 0.25V	0.25	0.85
CSM104-101K	100±10%	100k, 0.25V	0.34	0.74
CSM104-121K	120±10%	100k, 0.25V	0.40	0.69
CSM104-151K	150±10%	100k, 0.25V	0.54	0.61
CSM104-181K	180±10%	100k, 0.25V	0.62	0.56
CSM104-221K	220±10%	100k, 0.25V	0.72	0.53
CSM104-271K	270±10%	100k, 0.25V	0.95	0.45
CSM104-331K	330±10%	100k, 0.25V	1.10	0.42
CSM104-391K	390±10%	100k, 0.25V	1.24	0.38
CSM104-471K	470±10%	100k, 0.25V	1.53	0.35
CSM104-681K	680±10%	100k, 0.25V	1.90	0.32
CSM104-102K	1000±10%	100k, 0.25V	2.30	0.3
CSM104-222K	2200±10%	100k, 0.25V	8.60	0.27
CSM104-472K	4700±10%	100k, 0.25V	19.30	0.11
CSM104-682K	6800±10%	100k, 0.25V	25.10	0.08
CSM104-103K	10000±10%	100k, 0.25V	27.20	0.05

CSM105 TYPE

Part Number 型号	Inductance 电感量	L Test Condition L测试条件	Max.DC Resistance 直流电阻	Max.Rated Current 额定电流
Units 单位	UH	Hz,V	Ω	A
Symbol 符号	L _{0A}	—	DCR	I _r
CSM105-1R0M	1.0±20%	100k, 0.25V	0.009	8.6
CSM105-2R2M	2.2±20%	100k, 0.25V	0.016	7.2
CSM105-3R3M	3.3±20%	100k, 0.25V	0.02	6.5
CSM105-4R7M	4.7±20%	100k, 0.25V	0.022	5.5
CSM105-6R8M	6.8±20%	100k, 0.25V	0.04	4.5
CSM105-100M	10±20%	100k, 0.25V	0.06	4.00
CSM105-150M	15±20%	100k, 0.25V	0.07	2.50
CSM105-180M	18±20%	100k, 0.25V	0.08	2.00
CSM105-220M	22±20%	100k, 0.25V	0.09	1.80
CSM105-270M	27±20%	100k, 0.25V	0.1	1.60
CSM105-330M	33±20%	100k, 0.25V	0.11	1.40
CSM105-390M	39±20%	100k, 0.25V	0.12	1.36
CSM105-470M	47±20%	100k, 0.25V	0.14	1.28

CSM105 TYPE

Part Number 型号	Inductance 电感量	L Test Condition L测试条件	Max.DC Resistance 直流电阻	Max.Rated Current 额定电流
Units 单位	UH	Hz,V	Ω	A
Symbol 符号	L _{0A}	-	DCR	I _r
CSM105-560M	56±20%	100k, 0.25V	0.19	1.12
CSM105-680M	68±20%	100k, 0.25V	0.21	1.03
CSM105-820M	82±20%	100k, 0.25V	0.28	0.98
CSM105-101K	100±10%	100k, 0.25V	0.34	0.87
CSM105-121K	120±10%	100k, 0.25V	0.37	0.77
CSM105-151K	150±10%	100k, 0.25V	0.51	0.71
CSM105-181K	180±10%	100k, 0.25V	0.57	0.65
CSM105-221K	220±10%	100k, 0.25V	0.78	0.61
CSM105-271K	270±10%	100k, 0.25V	0.87	0.56
CSM105-331K	330±10%	100k, 0.25V	1.2	0.51
CSM105-471K	470±10%	100k, 0.25V	1.5	0.42
CSM105-561K	560±10%	100k, 0.25V	1.9	0.38
CSM105-681K	680±10%	100k, 0.25V	2.25	0.36
CSM105-821K	820±10%	100k, 0.25V	2.55	0.34
CSM105-102K	1000±10%	100k, 0.25V	2.76	0.32
CSM105-222K	2200±10%	100k, 0.25V	7.6	0.28
CSM105-472K	4700±10%	100k, 0.25V	17.8	0.13
CSM105-682K	6800±10%	100k, 0.25V	22.6	0.10
CSM105-103K	10000±10%	100k, 0.25V	26.4	0.06

CSM106 TYPE

Part Number 型号	Inductance 电感量	L Test Condition L测试条件	Max.DC Resistance 直流电阻	Max.Rated Current 额定电流
Units 单位	UH	Hz,V	Ω	A
Symbol 符号	L _{0A}	-	DCR	I _r
CSM106-1R0M	1.0±20%	100k, 0.25V	0.008	9.0
CSM106-2R2M	2.2±20%	100k, 0.25V	0.015	8.5
CSM106-3R3M	3.3±20%	100k, 0.25V	0.016	8.0
CSM106-4R7M	4.7±20%	100k, 0.25V	0.018	7.5
CSM106-6R8M	6.8±20%	100k, 0.25V	0.036	7.0
CSM106-100M	10±20%	100k, 0.25V	0.055	6.50
CSM106-150M	15±20%	100k, 0.25V	0.06	6.00
CSM106-180M	18±20%	100k, 0.25V	0.07	5.40
CSM106-220M	22±20%	100k, 0.25V	0.08	3.50
CSM106-270M	27±20%	100k, 0.25V	0.085	2.80
CSM106-330M	33±20%	100k, 0.25V	0.1	2.50
CSM106-390M	39±20%	100k, 0.25V	0.11	2.20
CSM106-470M	47±20%	100k, 0.25V	0.12	2.00

CSM106 TYPE

Part Number 型号	Inductance 电感量	L Test Condition L测试条件	Max.DC Resistance 直流电阻	Max.Rated Current 额定电流
Units 单位	UH	Hz,V	Ω	A
Symbol 符号	L _{0A}	—	DCR	I _r
CSM106-560M	56±20%	100k, 0.25V	0.17	1.76
CSM106-680M	68±20%	100k, 0.25V	0.2	1.50
CSM106-820M	82±20%	100k, 0.25V	0.27	1.32
CSM106-101K	100±10%	100k, 0.25V	0.32	1.20
CSM106-121K	120±10%	100k, 0.25V	0.35	1.14
CSM106-151K	150±10%	100k, 0.25V	0.49	1.10
CSM106-181K	180±10%	100k, 0.25V	0.54	1.07
CSM106-221K	220±10%	100k, 0.25V	0.75	1.05
CSM106-271K	270±10%	100k, 0.25V	0.86	1.03
CSM106-331K	330±10%	100k, 0.25V	1.1	1.00
CSM106-471K	470±10%	100k, 0.25V	1.4	0.87
CSM106-561K	560±10%	100k, 0.25V	1.76	0.72
CSM106-681K	680±10%	100k, 0.25V	2.08	0.61
CSM106-821K	820±10%	100k, 0.25V	2.32	0.50
CSM106-102K	1000±10%	100k, 0.25V	2.51	0.46
CSM106-222K	2200±10%	100k, 0.25V	7.1	0.37
CSM106-472K	4700±10%	100k, 0.25V	16.2	0.25
CSM106-682K	6800±10%	100k, 0.25V	21.1	0.18
CSM106-103K	10000±10%	100k, 0.25V	25.3	0.09

CSM107 TYPE

Part Number 型号	Inductance 电感量	L Test Condition L测试条件	Max.DC Resistance 直流电阻	Max.Rated Current 额定电流
Units 单位	UH	Hz,V	Ω	A
Symbol 符号	L _{0A}	—	DCR	I _r
CSM107-1R0M	1.0±20%	100k, 0.25V	0.007	9.5
CSM107-2R2M	2.2±20%	100k, 0.25V	0.013	9.0
CSM107-3R3M	3.3±20%	100k, 0.25V	0.015	8.5
CSM107-4R7M	4.7±20%	100k, 0.25V	0.016	8.0
CSM107-6R8M	6.8±20%	100k, 0.25V	0.031	7.6
CSM107-100M	10±20%	100k, 0.25V	0.052	7.10
CSM107-150M	15±20%	100k, 0.25V	0.055	6.50
CSM107-180M	18±20%	100k, 0.25V	0.065	6.20
CSM107-220M	22±20%	100k, 0.25V	0.07	6.00
CSM107-270M	27±20%	100k, 0.25V	0.074	5.10
CSM107-330M	33±20%	100k, 0.25V	0.09	4.00

CSM107 TYPE

Part Number 型号	Inductance 电感量	L Test Condition L测试条件	Max.DC Resistance 直流电阻	Max.Rated Current 额定电流
Units 单位	UH	Hz,V	Ω	A
Symbol 符号	L _{0A}	-	DCR	I _r
CSM107-390M	39±20%	100k, 0.25V	0.11	3.60
CSM107-470M	47±20%	100k, 0.25V	0.13	3.00
CSM107-560M	56±20%	100k, 0.25V	0.15	2.45
CSM107-680M	68±20%	100k, 0.25V	0.18	2.00
CSM107-820M	82±20%	100k, 0.25V	0.19	1.45
CSM107-101K	100±10%	100k, 0.25V	0.20	1.34
CSM107-121K	120±10%	100k, 0.25V	0.24	1.20
CSM107-151K	150±10%	100k, 0.25V	0.36	1.16
CSM107-181K	180±10%	100k, 0.25V	0.41	1.14
CSM107-221K	220±10%	100k, 0.25V	0.45	1.10
CSM107-271K	270±10%	100k, 0.25V	0.51	1.06
CSM107-331K	330±10%	100k, 0.25V	0.65	1.03
CSM107-471K	470±10%	100k, 0.25V	1.1	0.91
CSM107-561K	560±10%	100k, 0.25V	1.3	0.82
CSM107-681K	680±10%	100k, 0.25V	1.87	0.68
CSM107-821K	820±10%	100k, 0.25V	2.11	0.57
CSM107-102K	1000±10%	100k, 0.25V	2.32	0.51
CSM107-222K	2200±10%	100k, 0.25V	6.4	0.42
CSM107-472K	4700±10%	100k, 0.25V	14.2	0.29
CSM107-682K	6800±10%	100k, 0.25V	19.3	0.21
CSM107-103K	10000±10%	100k, 0.25V	22.5	0.10

CSM108 TYPE

Part Number 型号	Inductance 电感量	L Test Condition L测试条件	Max.DC Resistance 直流电阻	Max.Rated Current 额定电流
Units 单位	UH	Hz,V	Ω	A
Symbol 符号	L _{0A}	-	DCR	I _r
CSM108-1R0M	1.0±20%	100k, 0.25V	0.007	9.80
CSM108-2R2M	2.2±20%	100k, 0.25V	0.013	9.20
CSM108-3R3M	3.3±20%	100k, 0.25V	0.015	8.67
CSM108-4R7M	4.7±20%	100k, 0.25V	0.016	8.11
CSM108-6R8M	6.8±20%	100k, 0.25V	0.031	7.75
CSM108-100M	10±20%	100k, 0.25V	0.052	7.20
CSM108-150M	15±20%	100k, 0.25V	0.055	6.67

CSM108 TYPE

Part Number 型号	Inductance 电感量	L Test Condition L测试条件	Max.DC Resistance 直流电阻	Max.Rated Current 额定电流
Units 单位	UH	Hz,V	Ω	A
Symbol 符号	L _{0A}	—	DCR	I _r
CSM108-180M	18±20%	100k, 0.25V	0.065	6.50
CSM108-220M	22±20%	100k, 0.25V	0.07	6.20
CSM108-270M	27±20%	100k, 0.25V	0.074	5.32
CSM108-330M	33±20%	100k, 0.25V	0.09	4.20
CSM108-390M	39±20%	100k, 0.25V	0.11	3.76
CSM108-470M	47±20%	100k, 0.25V	0.13	3.20
CSM108-560M	56±20%	100k, 0.25V	0.15	2.54
CSM108-680M	68±20%	100k, 0.25V	0.18	2.10
CSM108-820M	82±20%	100k, 0.25V	0.19	1.63
CSM108-101K	100±10%	100k, 0.25V	0.20	1.54
CSM108-121K	120±10%	100k, 0.25V	0.24	1.36
CSM108-151K	150±10%	100k, 0.25V	0.36	1.28
CSM108-181K	180±10%	100k, 0.25V	0.41	1.21
CSM108-221K	220±10%	100k, 0.25V	0.45	1.18
CSM108-271K	270±10%	100k, 0.25V	0.51	1.10
CSM108-331K	330±10%	100k, 0.25V	0.65	1.07
CSM108-471K	470±10%	100k, 0.25V	1.1	1.01
CSM108-561K	560±10%	100k, 0.25V	1.3	0.96
CSM108-681K	680±10%	100k, 0.25V	1.87	0.82
CSM108-821K	820±10%	100k, 0.25V	2.11	0.66
CSM108-102K	1000±10%	100k, 0.25V	2.32	0.61
CSM108-222K	2200±10%	100k, 0.25V	6.4	0.52
CSM108-472K	4700±10%	100k, 0.25V	14.2	0.35
CSM108-682K	6800±10%	100k, 0.25V	19.3	0.28
CSM108-103K	10000±10%	100k, 0.25V	22.5	0.16

回流焊焊接温度曲线图

