

版本	修订内容	日期	绘图	批准
A1	DRG, BRL	2016/10/7	方益强	梅志刚

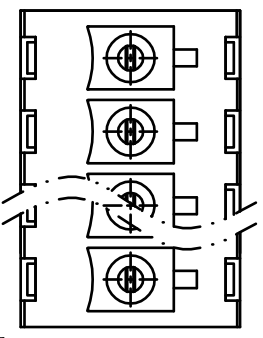
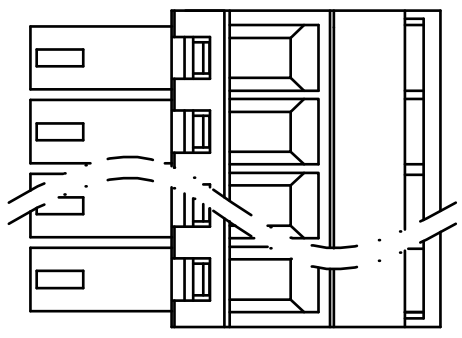
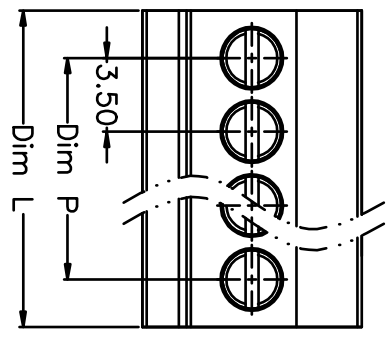
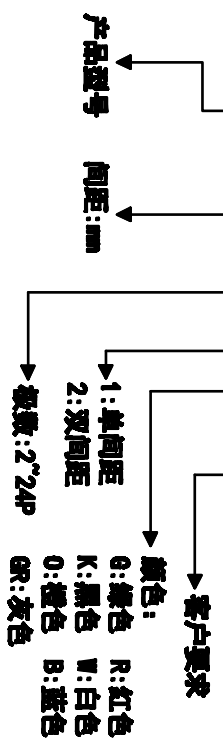
- 材质及电镀
 - ① 螺 丝: W2.0, 钢, 镀锌, “—” 字槽
 - ② 塑件主体: PA66, UL94V-0
 - ③ 夹 子: 磷青铜, 镀镍
 - ④ 方 盒: 黄铜, 镀镍
 - ⑤ 塑件基板: PA66, UL94V-0

- 电气性能
 - 参考标准: UL TBC
 - 额定电压: 300V 250V
 - 额定电流: 8A 7A
 - 接触电阻: 20mΩ(Max)
 - 绝缘电阻: 500MΩ \ DC500V
 - 耐电 压: AC1500V \ 1Min
 - 使用线径: 28-16AWG 0.5-1.5mm²

- 机械性能
 - 温度范围: -40℃ ~ +105℃
 - 瞬时温度: +250℃ 5秒
 - 扭 力: 0.2N.m (2.04kgf.cm)
 - 剥线长度: 6-7mm

订购方式

KF12EKA-3.5-XXP-1 X-XXXXX



N=Number of Poles
Dim P=(N-1)×3.50
Dim L=N×3.50+1

Poles	Dim P	Dim L
2-6P	±0.10	±0.15
7-12P	±0.20	±0.20
13-18P	±0.25	±0.30
19-24P	±0.30	±0.40

尺寸公差:	±0.5 .X ±0.3 .XX	公差等级:	X, .X, .XX	±5' ±3' ±1'
外观精度	±0.1	外观等级	1\1	
比例	1:1	图例	1\1	
图例编号	XF001S016-XXXX			

慈溪市凯峰电子有限公司
 CIXI KAIFENG ELECTRONIC CO.,LTD

图例	名称	规格
	图例	KF12EKA-3.50-XXP
	单位	mm
	图例尺寸	A4
	产品系列	KF12EKA