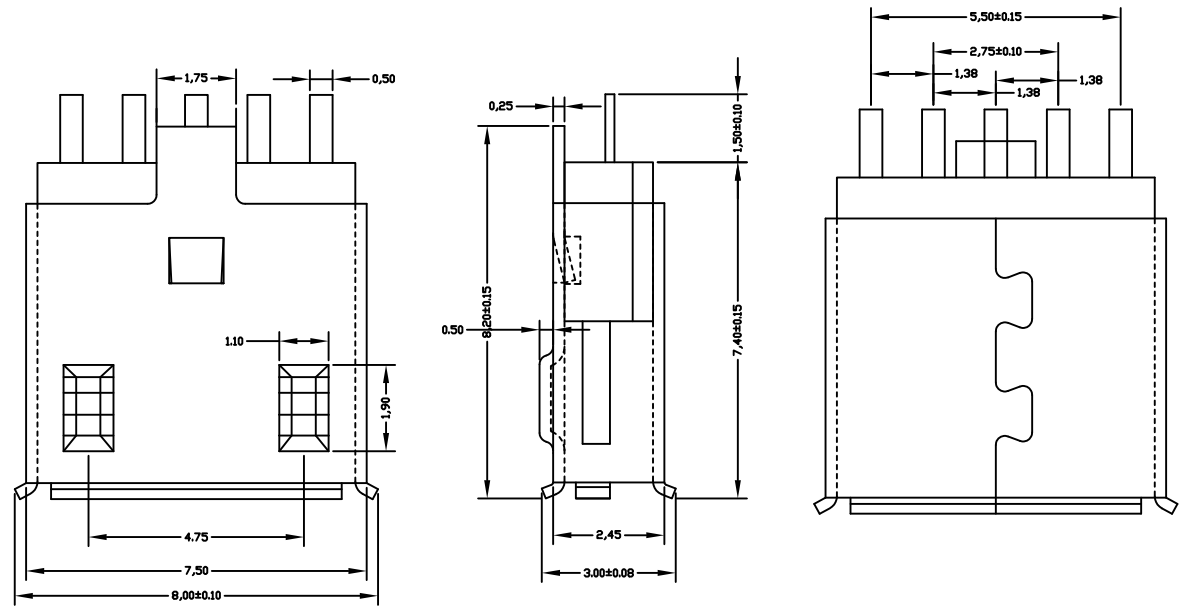


MAPX	MODIFICATION	DATE



备注:

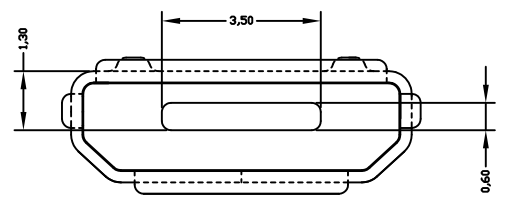
1. 产品规格:

- 1-1. 插入力: 35N MAX.
- 1-2. 拔出力: 10N MIN. INITIAL 8-20N AFTER 3000 CYCLES
- 1-3. 额定电流: 1.0A
- 1-4. 额定电压: 30V
- 1-5. 耐久性: 3000 CYCLES MIN.
- 1-6. 耐电压: 100V AC MIN.
- 1-7. 接触阻抗: 30mΩ MAX. INITIAL; 40mΩ MAX AFTER 3000 CYCLES
- 1-8. 绝缘电阻: 100MΩ MIN
- 1-9. 工作温度: -30° TO +80°

2. 材质:

- 2.1 胶芯: LCP UL94V-0
- 2.2 端子: C2680R-H, 镍底, 镀金1μ"
- 2.3 外壳: 304不锈钢, 表面雾锡80μ"

3. 所用材质须合符RoHS要求



<p>产品图 PRODUCT CHART DWG</p>		<p>深圳市精拓金电子有限公司</p>								
<p>公差一览表 TOLERANCE UNLESS OTHERWISE</p>				单位 UNITS	MM	制图 DRAWING	Gavin	制图料号 PRODUCT PART NO.	920-154A2021B10100	
X.	±0.35	X.	±5.°	比例 SCALE	1:1	审核 CHKD	郭治富	产品名称 PRODUCT NAME	MICRO 5P-F0.6有边无孔夹板LCP黑胶	
.X	±0.30	.XX	±2.°	日期 DATE	2016-04-09	核准 APPD	黄国荣	角法 VIEW	版本 VER	AD
.XX	±0.20	.XXX	±1.°							
.XXX	±0.10	.XXX	±0.5.°							